

-86°C超低温冷冻储存箱

靶向制冷 · 制冷迅速 · 节能环保
荣获国家科学技术发明二等奖



高效系统|-86°C
中科美菱

DW-HL528G



靶向制冷

新一代超低温制冷系统，制冷迅速，荣获国家科学技术发明二等奖。



五大节能法宝

进口高效压缩机+分流式蒸发器+高效逆流式换热器+优化分凝分离系统+高效保温系统，节能环保。



多重安全保障

双锁设计；可选配人脸识别、指纹解锁及NFC刷卡识别多重权限管理；



高精度高灵敏度触控屏

动态实时显示设备运行温度、设定温度、环境温度、报警状态、时间等参数信息；



稳定均恒

出具省级第三方性能指标检测报告。



官方网站



官方微信

中科美菱低温科技股份有限公司

服务热线
4008-600-266

中国·安徽·合肥市经济技术开发区紫石路1862号
网址：www.zkmeiling.com



7英寸电容触控屏

- 动态实时显示设备运行温度、设定温度、环境温度、报警状态、时间等参数信息。可连接蓝牙与WiFi，温度数据查看及数据曲线导出功能；
- 高精度微电脑温度控制系统，铂电阻温度传感器，箱体温度-40~-86°C范围内任意设定，控温精度0.1°C。



安全系统

- 可选配人脸识别、指纹解锁及NFC刷卡识别多重权限管理，可记录开门人员次数、开门时间、开门箱体温度变化；
- 完善的报警系统：具有高温、低温、传感器故障、开门、断电报警等多种报警功能；
- 双锁设计，保证样本存储更安全。



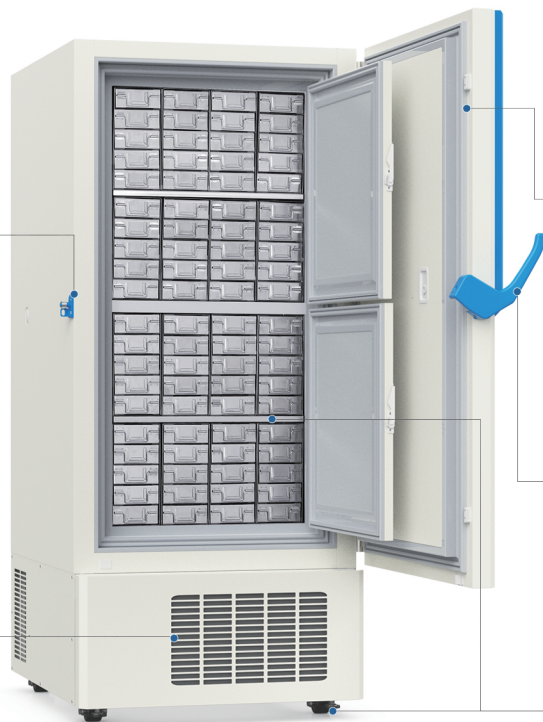
制冷系统

- 进口高效压缩机，EBM风机，动力强劲，节能高效；
- 大面积翅片式冷凝器，散热面积大，效果好。



冻存耗材

- 可选配冻存架/冻存盒。



数据存储

- USB数据存储功能：可存储相关运行数据，可通过下载查询记录，保证样本存储更加安全可靠。



保温系统

- 双层发泡保温门，内外门均设门封条，有效阻止冷量流失；
- 箱体六面采用高性能VIP真空绝热材料，大幅提升保温效果。



人性化设计

- 新型助力门把手+减压阀，可单手操作，开关轻便；
- 增设文件盒，记录工作简单便捷。

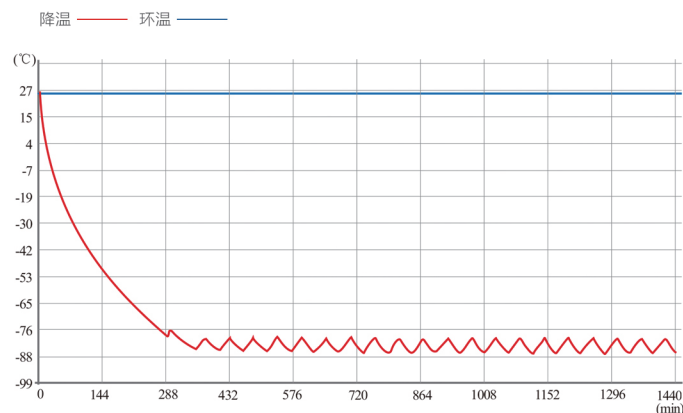


- 镀锌板喷涂，抗腐蚀，使用寿命长，清洗方便；
- 万向脚轮+固定脚设计，移动、固定更方便。

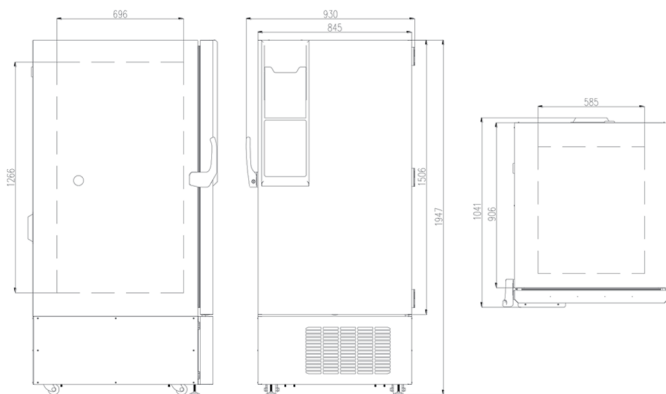
适用范围

适用于医疗机构、防疫站、研究单位、工厂等低温储存物品。

性能数据/降温曲线



外观尺寸



技术参数

产品型号	容积 (L)	运行功率 (W)	储存温度 (°C)	外部尺寸 (宽*深*高mm)	内部尺寸 (宽*深*高mm)	净重 (Kg)	冻存架 (型号及数量)	2英寸冻存盒 (个)	2ml冻存管 (个)
DW-HL528G	528	400	-40~-86°C	845*989*1947	585*696*1266	284	ZKL304-552B-CT:16组	400	40000

* 外部尺寸不含把手、显示屏等其它凸出部分的尺寸。

* 本宣传资料提供的机型、参数和性能会因产品的升级而发生变更，恕不另行通知。
* 宣传资料中的产品图片可能与实物有差别，购买时请参照实物。